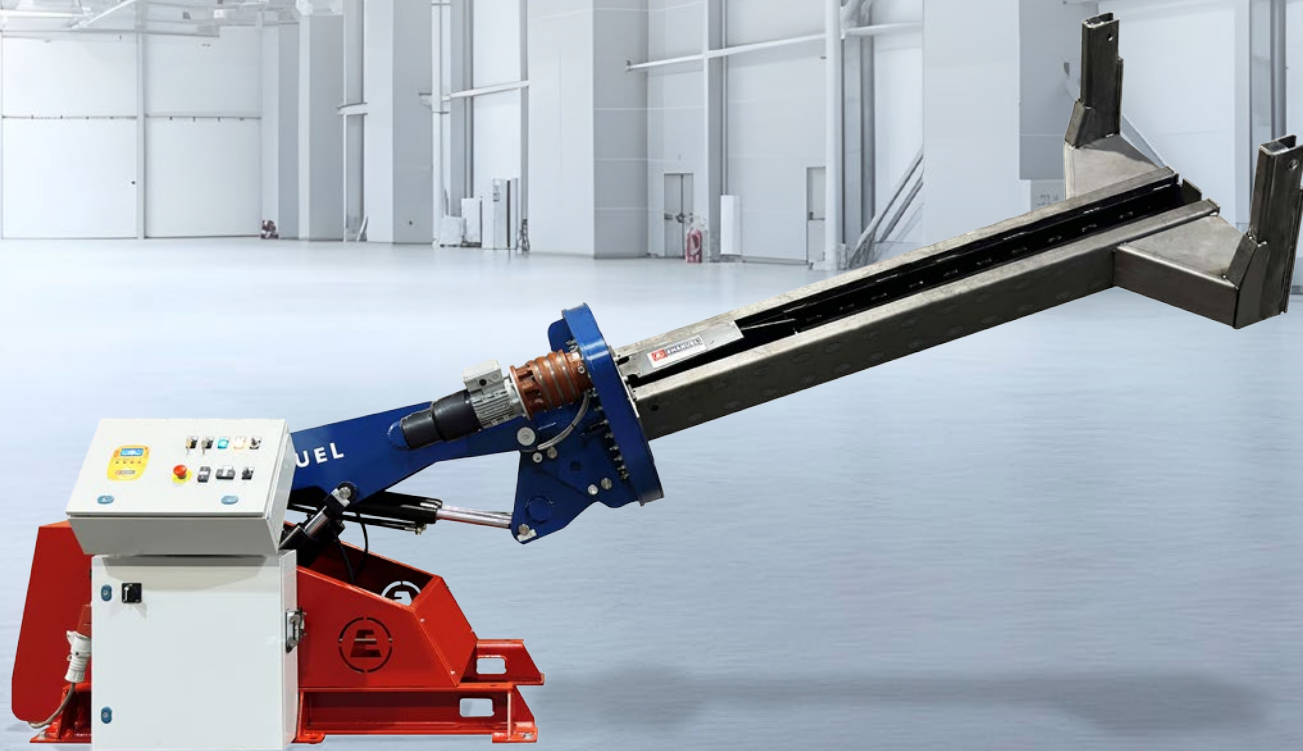


WP

Posizionatori di Saldatura a 3 Assi 3 Axis Welding Positioners



I manipolatori della serie WP sono posizionatori a 3 assi particolarmente indicati per effettuare operazioni di saldatura e montaggio.

L'ergonomia, le caratteristiche tecniche e la flessibilità funzionale permettono di incrementare la produttività e l'efficienza riducendo al minimo la movimentazione del manufatto su cui è necessario lavorare. I posizionatori a 3 assi WP vengono utilizzati durante le operazioni di saldatura e montaggio di grandi manufatti che vengono costruiti da aziende di tutti settori.

CARATTERISTICHE
FEATURES

Il sollevamento e l'inclinazione vengono ottenuti tramite funzionamento oleodinamico. La rotazione è di tipo elettromeccanico con l'ausilio di un inverter che permette una regolazione della velocità secondo le esigenze di utilizzo. Tutti i comandi avvengono a mezzo quadro elettrico e pulsantiera remota.

La gamma di produzione prevede una completa serie di modelli di varie portate. Le macchine possono essere completate da una serie di accessori opzionali che soddisfano le più diverse esigenze dell'utilizzatore. Le caratteristiche tecniche possono essere personalizzate.

The lifting and inclination are obtained by hydraulic operation. The rotation is electromechanical with the help of an inverter that allows the speed to be adjusted according to the operators needs. All controls are obtained from the control unit and the remote pendant control.

The production includes a complete range of models of various capacities. Our range includes several optional and accessories that meet the most diverse needs of the user. Emanuel welding positioners are built according to the customer's specific needs.

VANTAGGI
ADVANTAGES

I posizionatori Emanuel offrono molteplici vantaggi:

- Sicurezza: diminuisce la necessità di pericolose movimentazioni dei manufatti con mezzi di sollevamento quali carri ponte o gru
- Salute: gli operatori mantengono una postura ottimale e riducono l'affaticamento
- Migliorano la qualità di produzione: permettono di lavorare ad un'altezza ideale e nella posizione desiderata.
- Incrementano la produttività: sollevare e ruotare i manufatti senza l'utilizzo di carriponte o gru

The WP is a 3 axis welding positioner that allows the lifting and the rotation of any of work piece during welding and assembly operations.

3 axis welding positioners ergonomic positioners are used during welding and assembly operations of big weldments that are manufactured by companies of all sectors. The ergonomics, technical characteristics and functional flexibility allow you to increase productivity and efficiency by minimizing the handling of the product on which it is necessary to work on.

Emanuel positioners offer many advantages:

- Safety: reduces the need for dangerous movements while operating lifting equipment such as overhead cranes
- Health: welders and operators always maintain the correct posture and reduce fatigue.
- Improved production quality: allow to work at an ideal height and in correct position.
- Increased productivity: lifting and turning products without overhead cranes or ordinary cranes reduces downtimes

SETTORI
SECTORS

I campi di applicazione nella saldatura e montaggio sono i più vari:

Costruzione
Fabrication

Difesa
Defence

Agricoltura
Agriculture

Macchine movimento terra
Earth moving machines

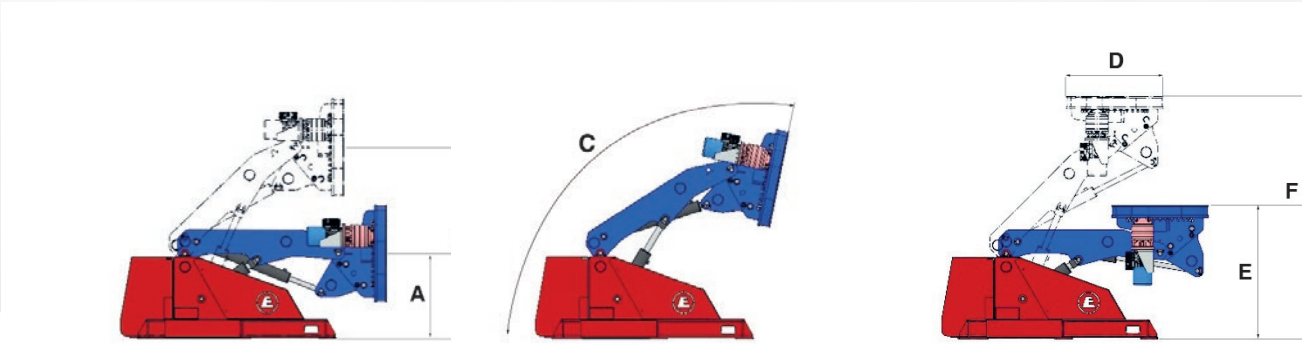
The fields of application in welding and assembly are highly diverse:

Ferroviario
Railway

Transporto
Transport

Aerospaziale
Aerospace

Oil & Gas, e molti altri
Oil & Gas, and many more



Modello		WP15	WP25	WP35	WP50	WP75	WP100
Portata massima (Kg) Capacity (Kg)	P	1500	2500	3500	5000	7500	10000
Momento torcente (Nm) Torque moment (Nm)	Mt	3000	5000	7000	10000	15000	20000
Momento flettente (Nm) Bending moment (Nm)	Mf	6000	10000	15750	22500	37500	50000
Altezza min con tavola verticale (mm) Minimum height with vertical plate (mm)	A	500	500	500	500	1010	1010
Altezza max con tavola verticale (mm) Maximum height with vertical plate (mm)	B	1500	1500	1810	1810	3010	3010
Inclinazione tavola alla max altezza (°) Inclination with plate at maximum height (°)	C	0÷90 (0÷130**)	0÷90 (0÷130**)	0÷90 (0÷130**)	0÷90 (0÷130**)	0÷90 (0÷130**)	0÷90 (0÷130**)
Diametro tavola rotante (mm) Table diameter (mm)	D	600	800	900	1000	1000	1000
Altezza min con tavola orizzontale (mm) Minimum height with horizontal plate (mm)	E	880	880	885	885	1710	1710
Altezza max con tavola orizzontale (mm) Maximum height with horizontal plate (mm)	F	1785	1785	2310	2310	3710	3710

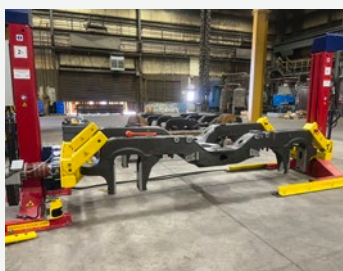
**Optional inclinazione maggiorata 130°

**Option increased 130° tilting

OPTIONAL



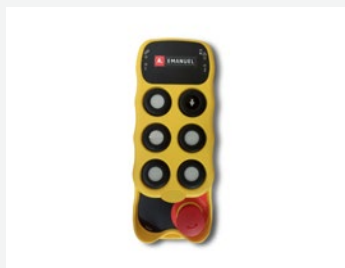
**Massa strisciante per la saldatura
da 400A-800A**
Rotary ground 400A-800A



**Laser scanner
di sicurezza**
Safety laser scanner



**Sistema di autoapprendimento
per memorizzazione movimenti
semi-automatici**
*Self-learning hardware
& software system*



**Radiocomando di sicurezza
wireless**
Safety wireless remote control



**Pedaliere per rotazione
destra sinistra**
Foot switch



Mandrini autocentranti
Self-centering chucks

Visita il sito Emanuel (www.emanuel.it)
per scoprire l'intera gamma di optional disponibili.

Visit the Emanuel website (www.emanuel.it)
to discover the full range of available options.



Evolving Lift Solutions

EMANUEL S.R.L. S.U.
Via G. Marconi, 3 - 40011 Anzola Emilia (BO) ITALY
T +39 051 732652 - F +39 051 734001
sales@emanuel.it



Emanuel is certified:
UNI-EN ISO 9001:2015