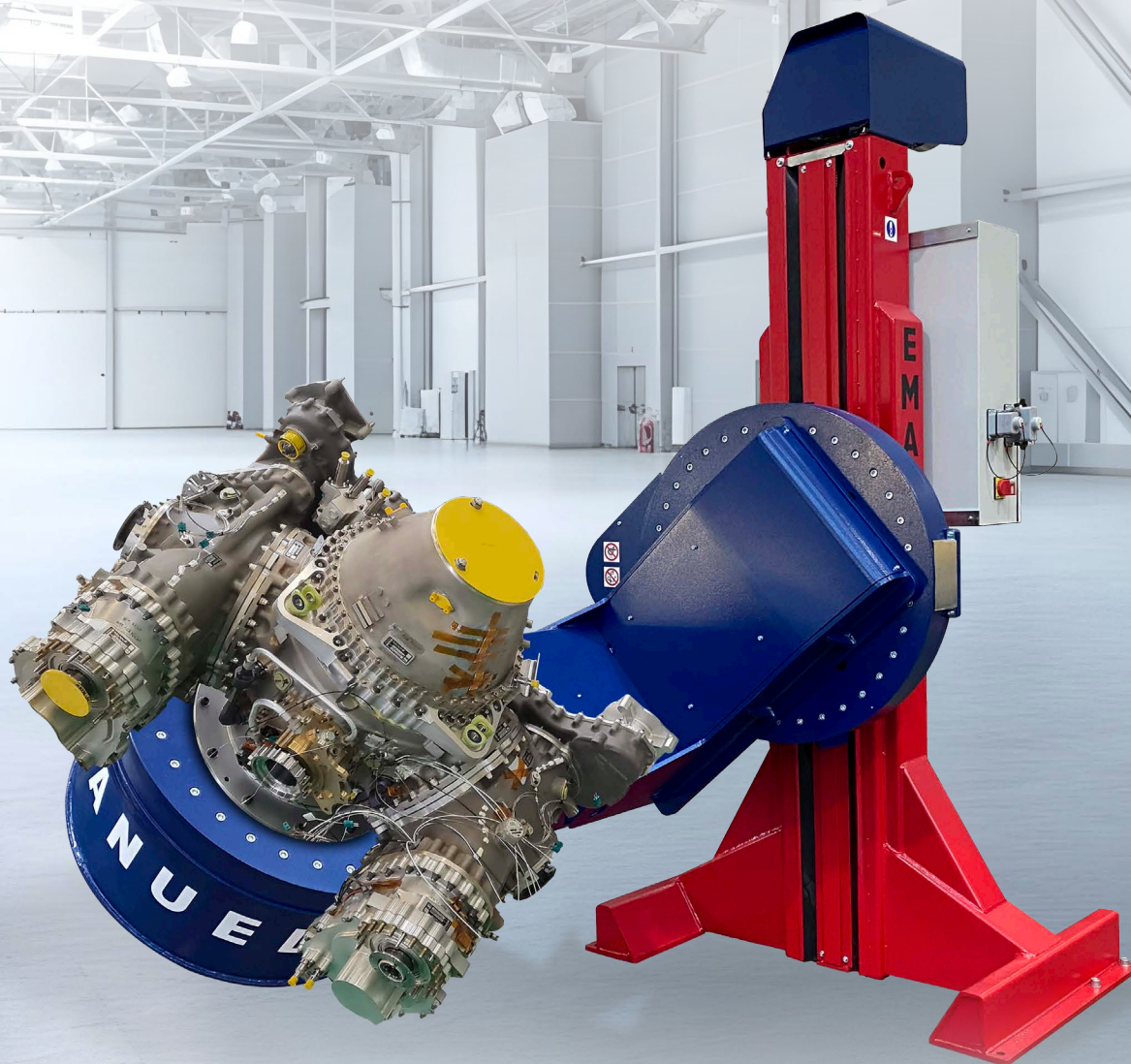


STS

Posizionatori Orbitali Skyhook Positioners



Il posizionatore orbitale **STS** è un apparecchio a singola colonna che permette sia il sollevamento che la rotazione negli assi Y e Z di un manufatto.

I posizionatori orbitali **STS Emanuel** si prestano particolarmente per applicazioni in cui è richiesta la rotazione completa dei 3 assi per rendere meglio accessibili le zone da saldare o assemblare. A differenza di prodotti analoghi, i posizionatori Emanuel presentano caratteristiche uniche quali: design compatto, flessibilità e leggerezza.

Il posizionatore **STS** è disponibile anche nella versione **HEAVY DUTY SWS** con prestazioni potenziate.

CARATTERISTICHE
FEATURES

Il sollevamento dell'asse X è del tipo meccanico a mezzo motoriduttore e coppia vite-madrevite collegata al dispositivo di sostegno del carico costituito da mensola in acciaio.
Le rotazioni negli assi Y e Z sono del tipo meccanico a mezzo di motoriduttore accoppiato a motore autofrenante con controllo velocità tramite inverter.
Tutti i comandi avvengono a mezzo quadro elettrico oppure pulsantiera remota, entrambi forniti e installati sulla colonna motore. I posizionatori ergonomici Emanuel sono costruiti secondo le specifiche esigenze del cliente.
Il **posizionatore STS** è disponibile anche nella versione **HEAVY DUTY SWS** con prestazioni potenziate.

The lifting of the X axe is mechanical, generated by a gear motor and screw-nut connected to the load supporting device composed of a steel bracket.
The rotation of the Y and Z axes is mechanical, generated by a gear motor coupled with a self-braking motor with speed control via inverter system.
All the controls are on the control unit and on the handheld remote, which are both installed on master column.
Emanuel column positioners are built according to the customer's specific needs.
The **STS positioner** is also available in the **HEAVY DUTY SWS** version with improved performance.

VANTAGGI
ADVANTAGES

I posizionatori Emanuel offrono molteplici vantaggi:

- Sicurezza: diminuisce la necessità di pericolose movimentazioni dei manufatti con mezzi di sollevamento quali carri ponte o gru
- Salute: gli operatori mantengono una postura ottimale e riducono l'affaticamento
- Migliorano la qualità di produzione: permettono di lavorare ad un'altezza ideale e nella posizione desiderata.
- Incrementano la produttività: sollevare e ruotare i manufatti senza l'utilizzo di carriponte o gru

The **STS skyhook positioners** are single column fixed positioners, that allow the lifting and the rotation of any kind of frame.

The Emanuel **STS Skyhook positioners** are an excellent solution in applications in which it is required the complete rotation of all 3 axis that need to be easily reached during the welding and assembly procedures. Compared to similar products, Emanuel ergonomic positioners feature unique caractestictis such as: compact design, flexibility, and lightness.

The **STS positioner** is also available in the **HEAVY DUTY SWS** version with improved performance.

Emanuel positioners offer many advantages:

- Safety: reduces the need for dangerous movements while operating lifting equipment such as overhead cranes
- Health: welders and operators always maintain the correct posture and reduce fatigue.
- Improved production quality: allow to work at an ideal height and in correct position.
- Increased productivity: lifting and turning products without overhead cranes or ordinary cranes reduces downtimes

SETTORI
SECTORS

I campi di applicazione nella saldatura e montaggio sono i più vari:

Costruzione
Fabrication

Difesa
Defence

Agricoltura
Agriculture

Macchine movimento terra
Earth moving machines

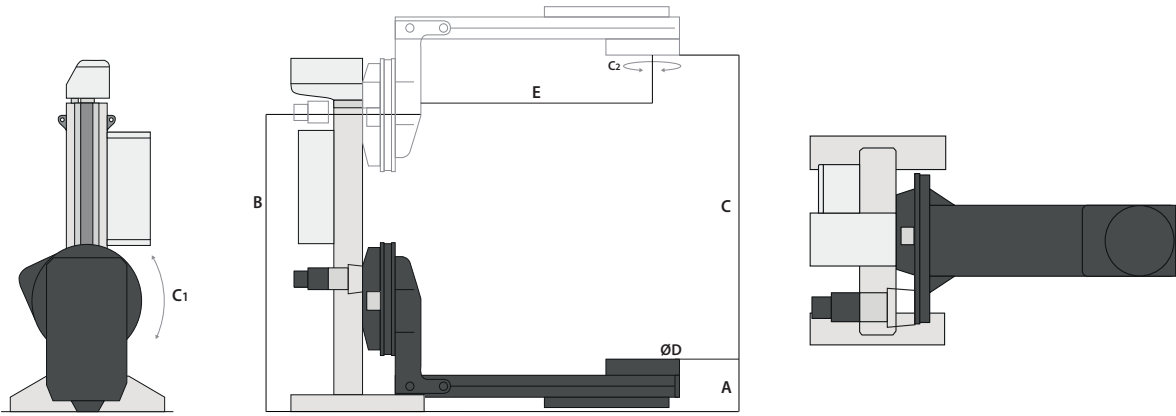
The fields of application in welding and assembly are highly diverse:

Ferroviario
Railway

Transporto
Transport

Aerospaziale
Aerospace

Oil & Gas, e molti altri
Oil & Gas, and many more



Modello/Model		STS05	STS10	STS15
Portata (Ton) Capacity (Ton)		0,5	1	1,5
Momento torcente (Nm) Torque moment (Nm)	C1	5500	7500	7500
Momento torcente (Nm) Torque moment (Nm)	C2	3500	3500	5500
Altezza minima platorello (mm) Minimum height from the plate (mm)	A	380	450	500
Corsa di sollevamento (mm) Lifting stroke (mm)	B	1100	1200	1200
Altezza massima platorello (mm) Minimum height from the plate (mm)	C	2340	2550	2400
Diametro platorello (mm) Plate diameter (mm)	D	424	600	800
Sbraccio (mm) Outreach (mm)	E	1500	1500	1500

Il posizionatore STS è disponibile anche nella versione HEAVY DUTY SWS con prestazioni potenziate.
The STS positioner is also available in the HEAVY DUTY SWS version with improved performance.

OPTIONAL



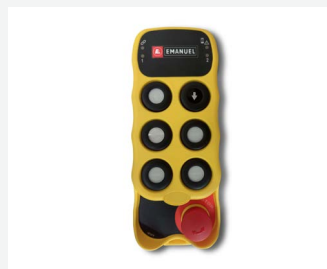
**Massa strisciante per la saldatura
da 400A-800A**

*Rotary ground
400A-800A*



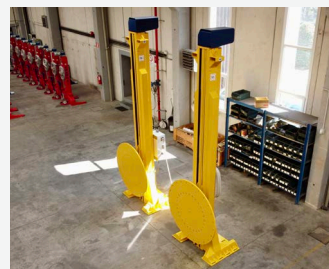
**Pedaliera per rotazione
destra sinistra**

Foot switch



**Radiocomando
di sicurezza wireless**

Safety wireless remote



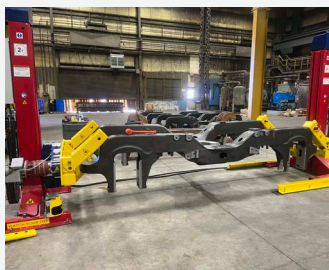
**Estensione della corsa
in altezza della colonna**

Extra stroke in column height



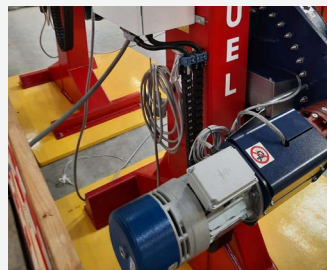
**Sistema di autoapprendimento
per memorizzazione movimenti
semi-automatici**

*Self-learning system hardware
& software system*



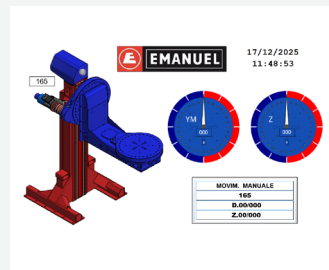
**Laser scanner
di sicurezza**

Safety laser scanner



**Torsionmetro per la
misurazione della coppia
impiegata**

Torque live detection system



Touchscreen

Touchscreen

Visita il sito Emanuel (www.emanuel.it)
per scoprire l'intera gamma di optional disponibili.

Visit the Emanuel website (www.emanuel.it)
to discover the full range of available options.



Evolving Lift Solutions

EMANUEL S.R.L. S.U.

Via G. Marconi, 3 - 40011 Anzola Emilia (BO) ITALY

T +39 051 732652 - F +39 051 734001

sales@emanuel.it



Emanuel is certified:
UNI-EN ISO 9001:2015